

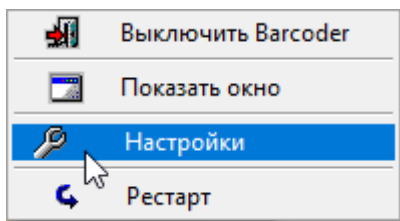
Подготовка ПК к работе с маркировкой ЛС

Настройка выполняется на ПК где принимаются ЛС и реализуются (на кассовом ПК).

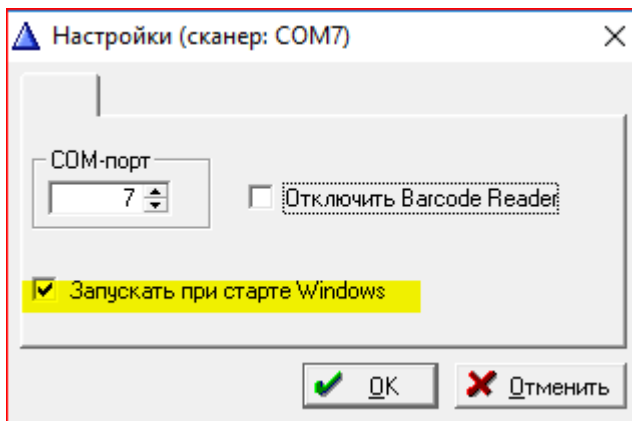
1. Установить программу «КриптоПро», рекомендована версия 5.0
2. Добавить в хранилище «Доверенные корневые центры сертификации» тестовый корневой сертификат от КриптоПро. Ссылка для загрузки <https://www.cryptopro.ru/certsrv/certcarc.asp> Загружаем сертификат и цепочку ЦС.
3. В операционной системе Windows (7, 10) добавить запись в реестре: Win+R regedit HKLM\SYSTEM\CurrentControlSet\Control\SecurityProviders\SCHANNEL DisableClientExtendedMasterSecret (тип записи dword) со значением 1
4. Установить электронную подпись организации в «КриптоПро» (Сертификаты - Личное), с помощью которой пользователь имеет право отправлять данные в ИС «Маркировка» (ЭП должна быть зарегистрирована у пользователя Участника ИС «Маркировка»).
5. Настройки для сканера 2D.

Для работы с маркировкой при использовании двумерного сканера необходимо установить актуальную версию программы BARCODER (v1.5 от декабря 2019г и выше). Если был установлен ранее BARCODER через автозагрузку, то старую версию удалить и назначенное задание тоже.

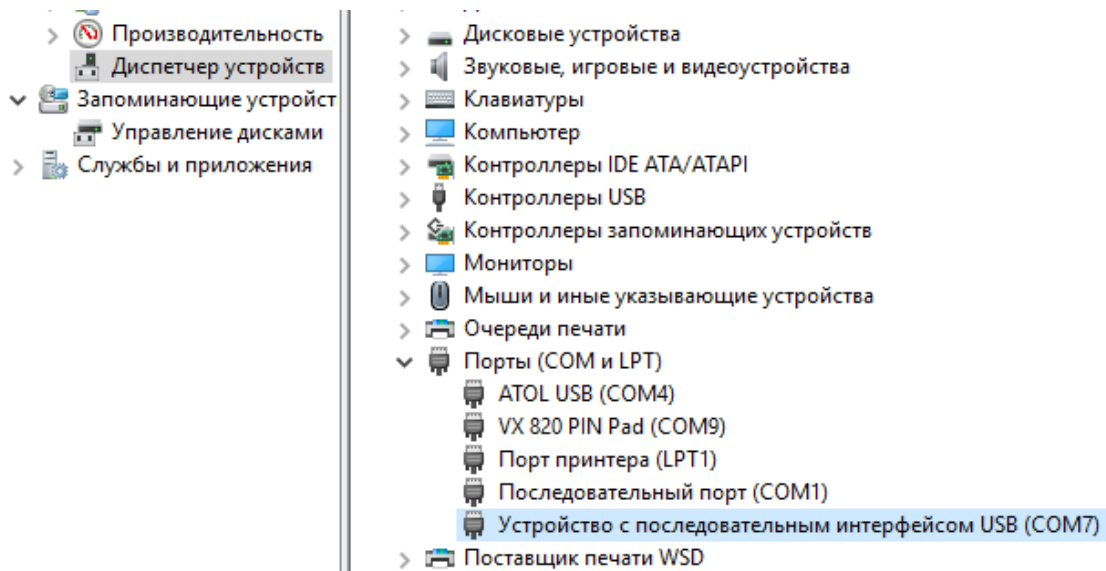
По правой кнопке мыши есть окно управления программой



После запуска новой версии в параметрах **«Настройки»** программы установить отметку **Запускать при старте Windows**.

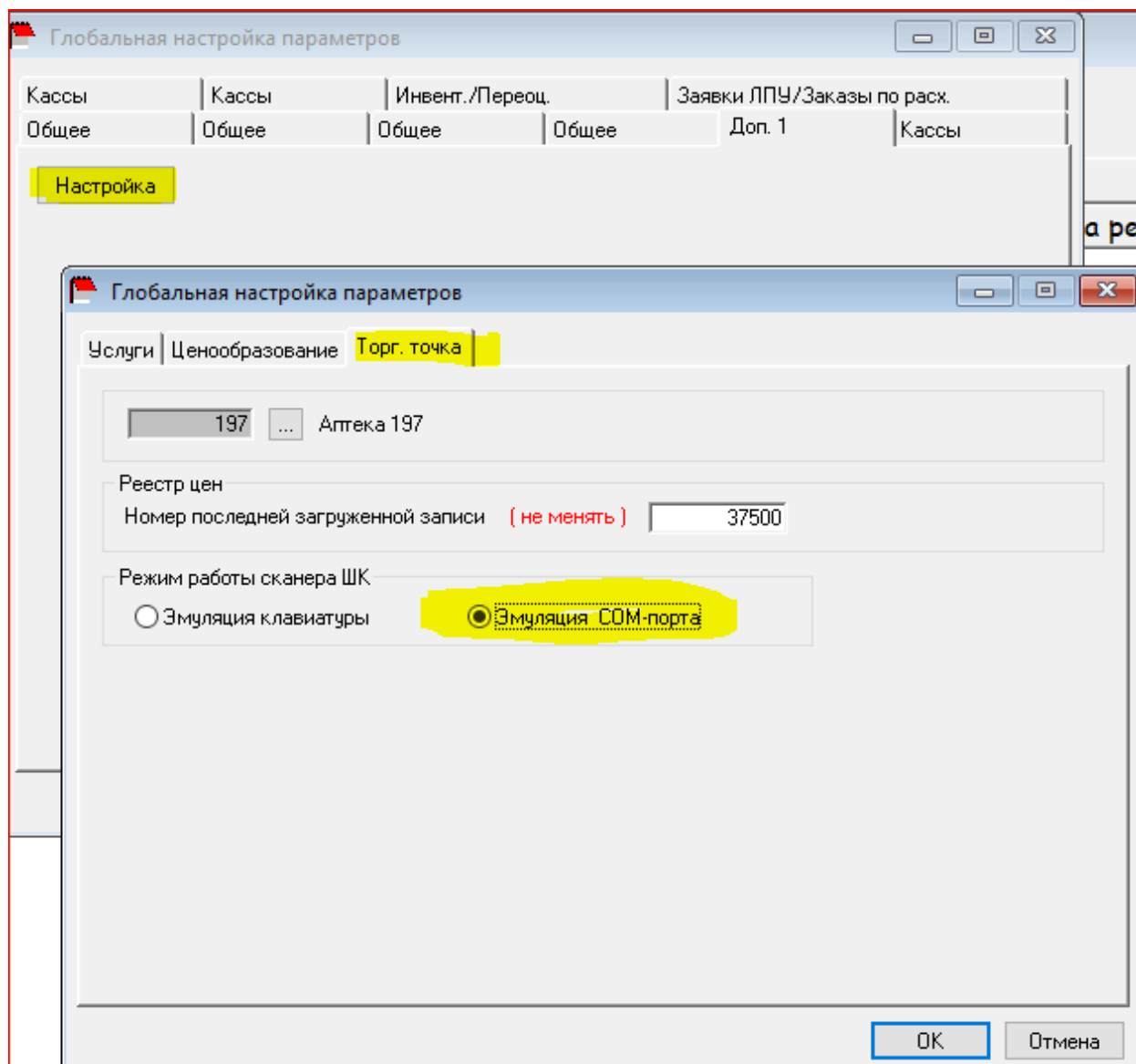


Номер COM-порта в диспетчере задач:



Программа будет прописана в реестр ОС для текущего пользователя системы.

В АИС Товародвижение (в версии 1.624 и выше), «Глобальные настройки» установить при этом настройку **Эмуляция COM-порта**.



Просканировать в блокнот КИЗ



Barcode by IDAutomation

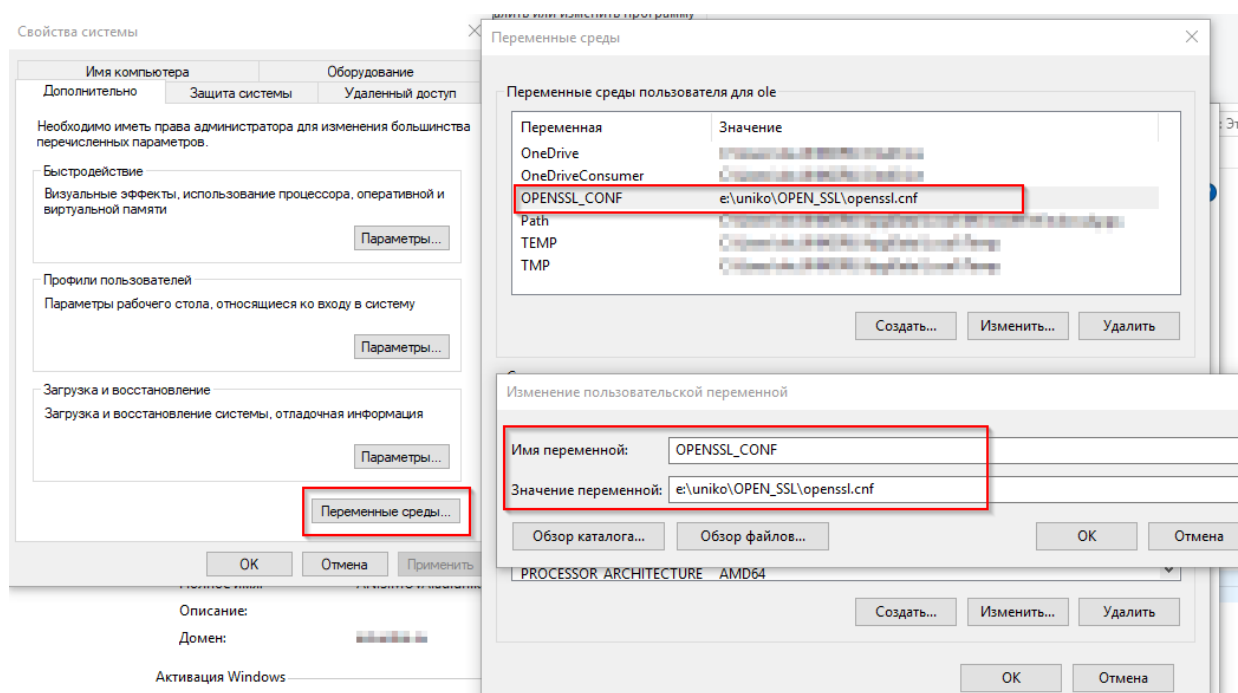
Результат сканирования должен выглядеть вот так

01004607028394287Q4FB3M7VXHP8G100007770001017341212//

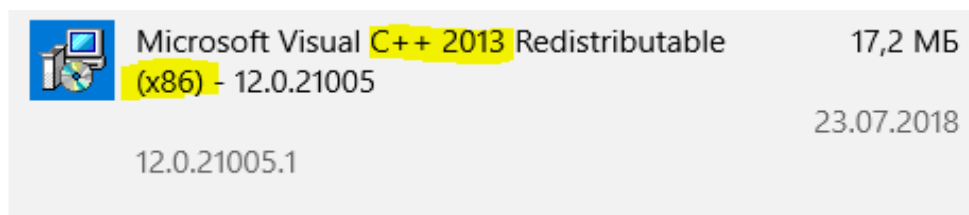
Наличие слешей обязательно и при сканировании двух товаров последовательность идет друг за другом без перевода каретки.

Если сканер добавляет символы идентификатора штрих-кода (например Dm) – то их нужно отключить. Например, для сканера DataLogic.

6. Добавить переменную в раздел Переменные среды (Свойства «Мой компьютер» - Доппараметры - Переменные среды - Создать), поиск пути через кнопку Обзор файла.



7. Проверить наличие в установленных программах, если нет устанавливаем 32-разрядные дистрибутивы C++ выпуски 2013, 2015. 64-разрядные не подходят. Ставим обязательно 32-разрядные.





Microsoft Visual C++ 2015 Redistributable
(x86) - 14.0.24215

19,5 МБ

23.07.2018

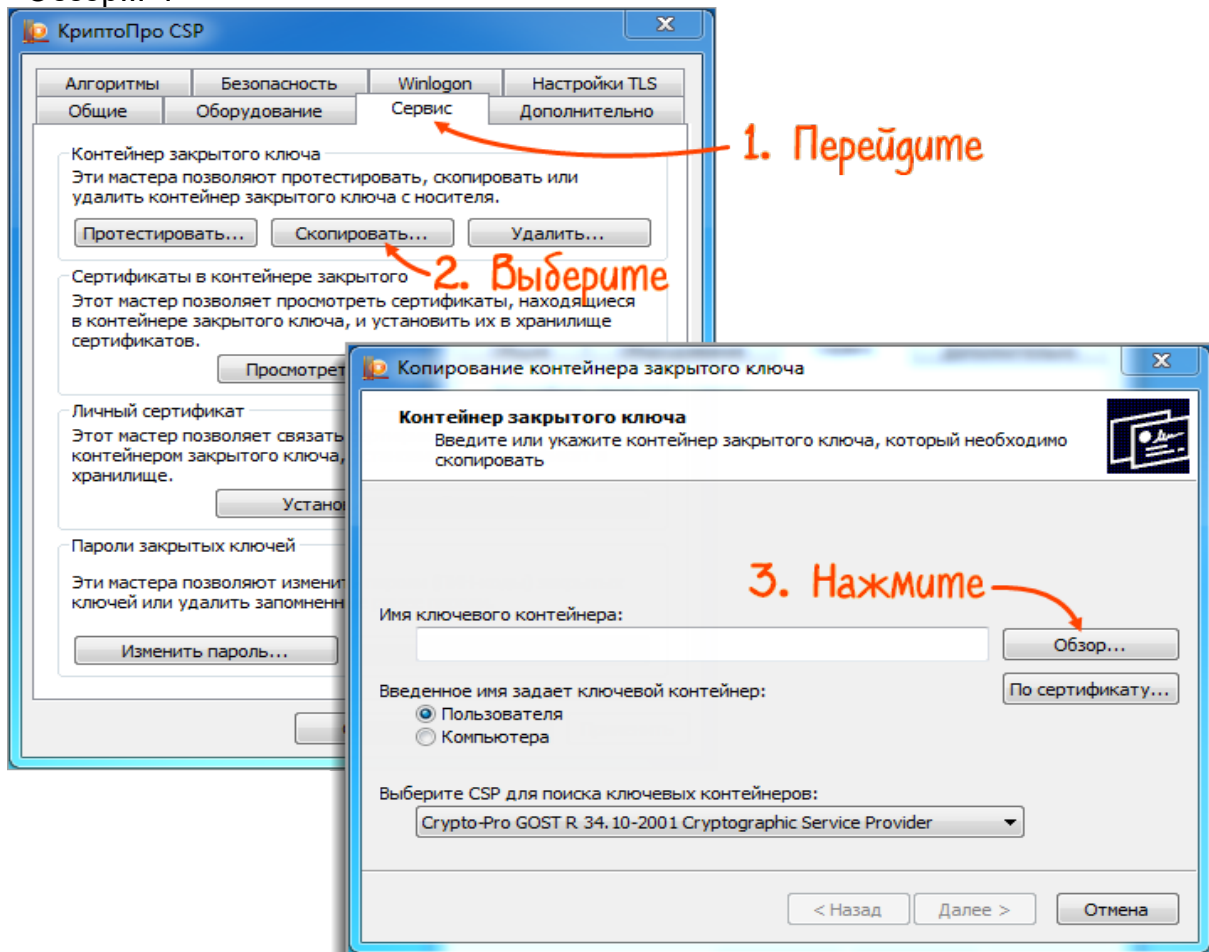
14.0.24215.1

Перезагружаем ПК.

Дополнительные утилиты можно скачать в Личном кабинете на сайте (uniko.ru п. Вход) раздел «Полезное» (логин `docarteka` пароль `docarteka` или выданные при покупке ПО Юнико).

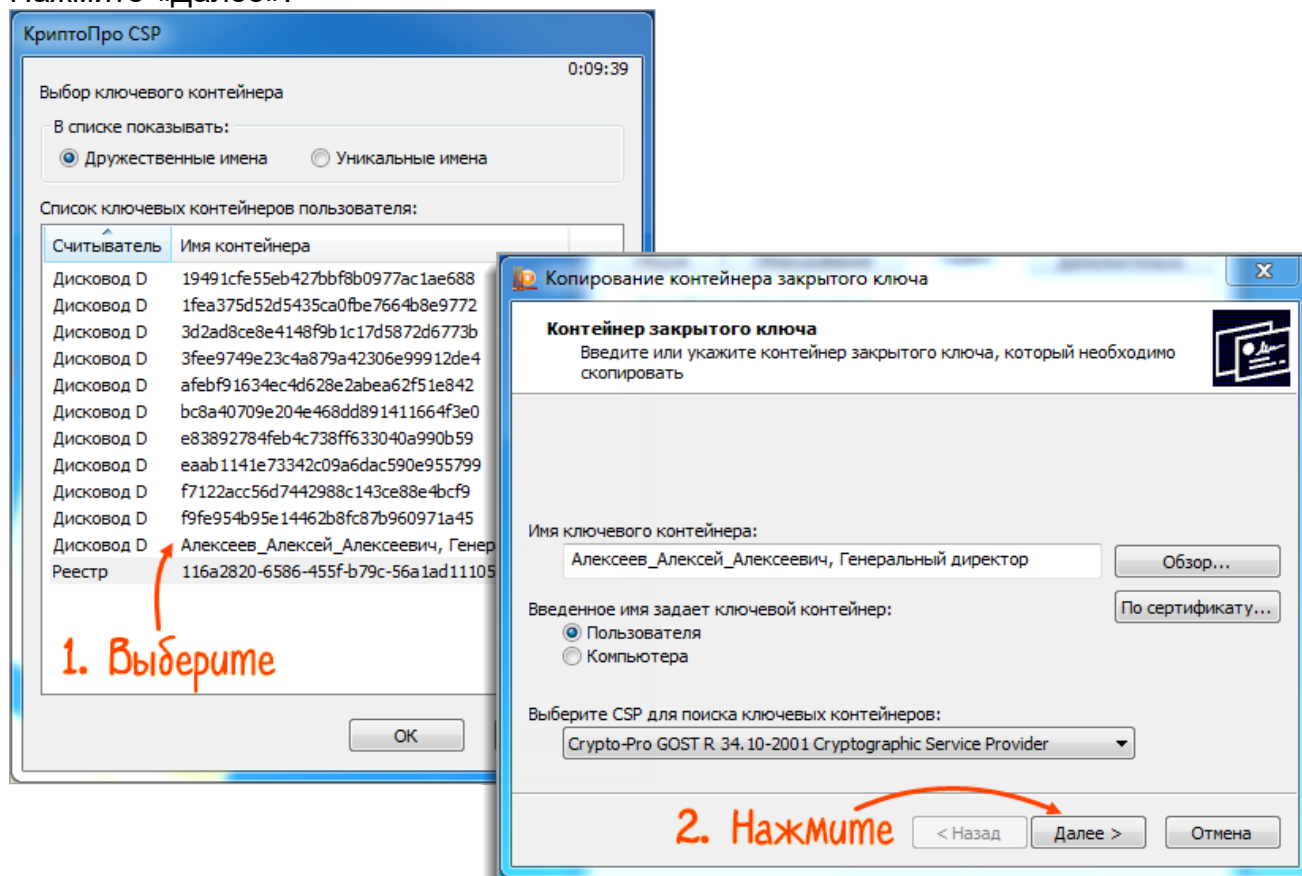
Как скопировать ключ в КриптоПро CSP?

1. Откройте программу «КриптоПро CSP» (Пуск/Панель управления/КриптоПро CSP), перейдите на вкладку «Сервис» и выберите «Скопировать...». В открывшемся окне нажмите «Обзор...».

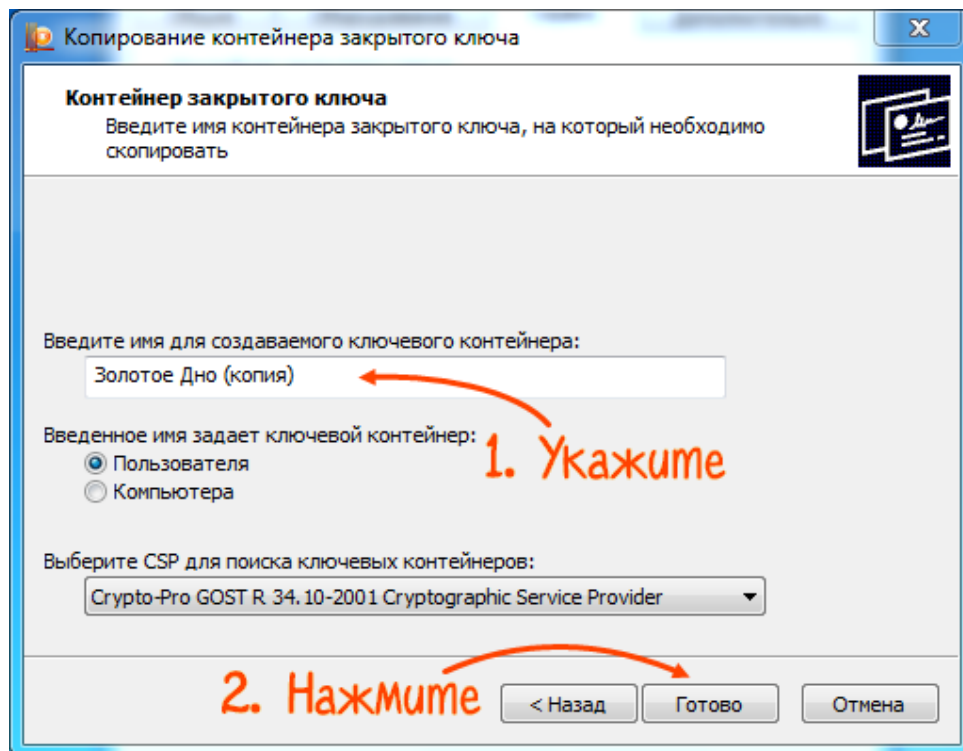


Выберите в списке доступных контейнеров тот, который нужно скопировать.

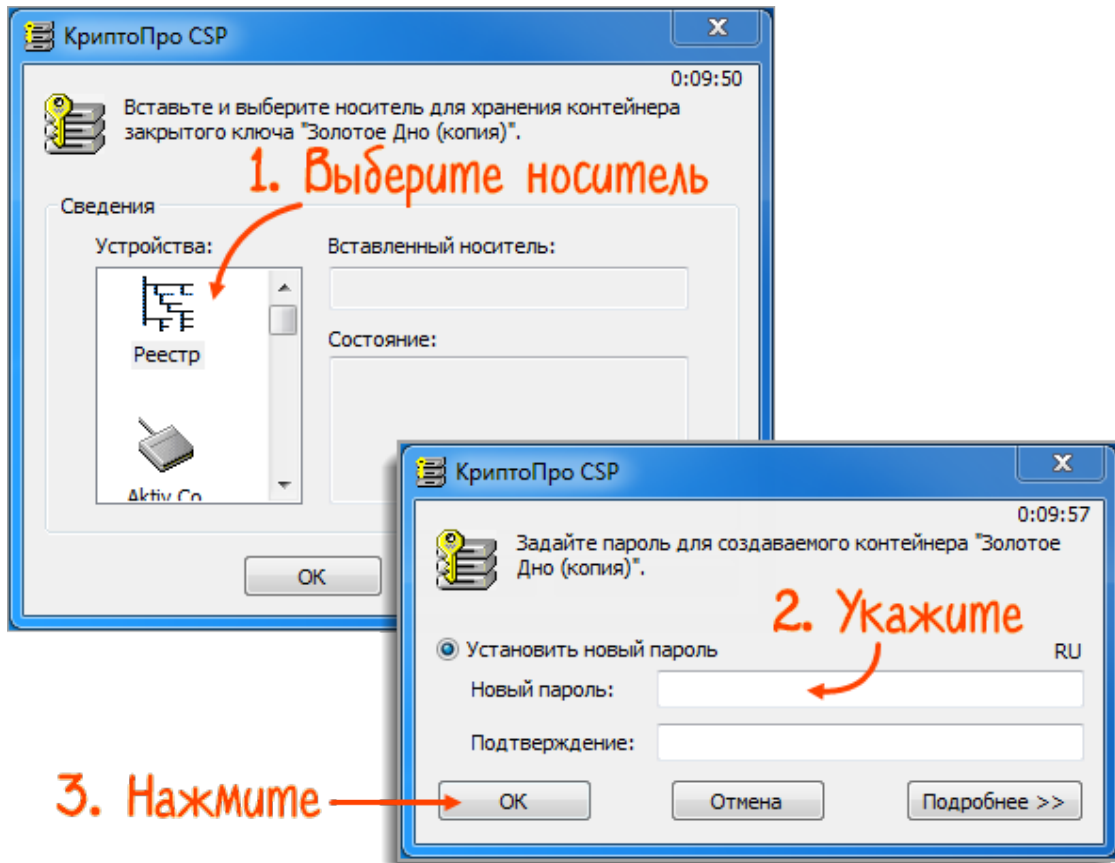
Нажмите «Далее».



2. Задайте имя копии, отличное от оригинала (например, должность или ФИО владельца ключа), и нажмите «Готово».



3. Выберите носитель для хранения копии ключа. Укажите стандартный пароль или оставьте поле пустым. Нажмите «OK».



Если поля оставить пустыми, вход будет без паролей.